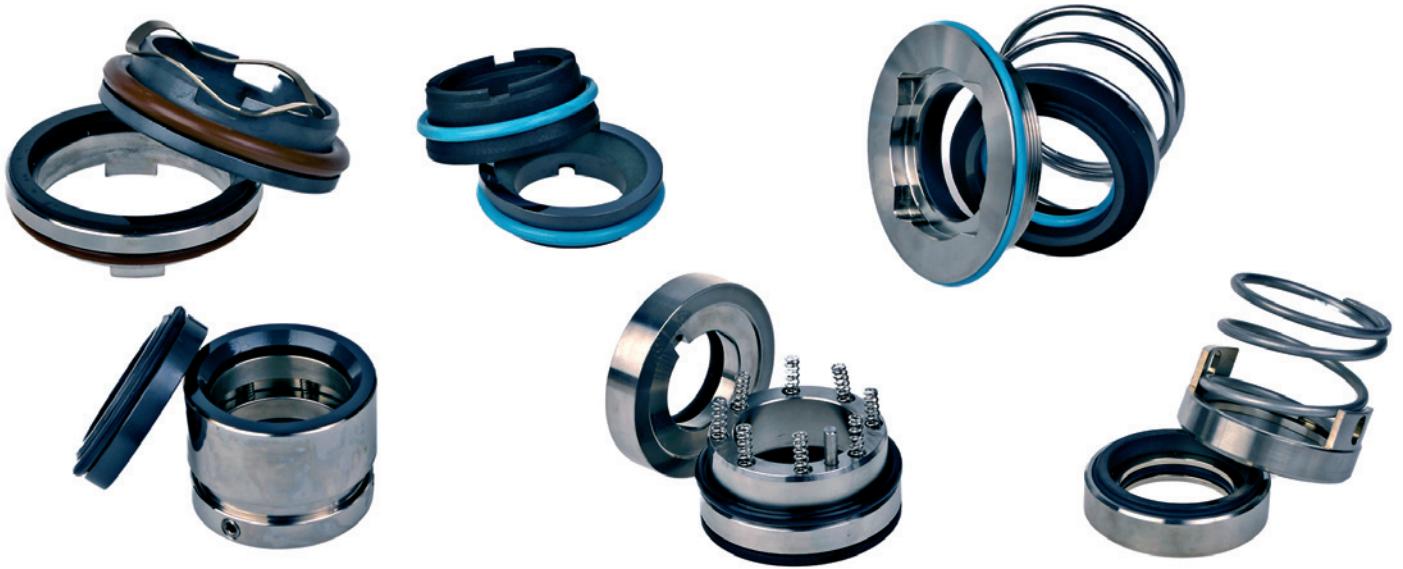


Bruger I den rigtige kombination af akseltætninger?

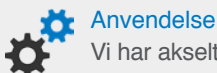


Vi lagerfører et stort udvalg af akseltætninger til proces udstyr indenfor fødevarer- og den farmaceutiske industri

Hos Alfotech har vi sammensat et program af akseltætninger, der er OEM kompatible på tværs af fabrikater, modeller, størrelser og driftsforhold til fordelagtige priser.

Vores omfattende lagerprogram omfatter akseltætninger til centrifugal og positiv pumper samt rørværker, der anvendes inden for fødevarer- og den farmaceutiske industri. Vi sammensætter løsninger, der går på tværs af kendte kombinationer og løser dermed specifikke problemstillinger. Disse løsninger er baseret på vores mangeårige know-how inden for området - [Kontakt vores salgskonsulenter og hør mere herom.](#)

OBS - Mekaniske akseltætninger må aldrig køre tørkørsel. Der er risiko for akseltætningen kan brænde sammen og forårsage driftstop.



Anvendelse

Vi har akseltætninger, der kan anvendes til enheder fra APV, Alfa Laval, Fristam, Johnsson, Ibex, Tuckenhagen, Inoxpa, Hilge, SSP, Jabsco, samt flere.



Konstruktion

Akseltætningerne leveres i mange kombinationer som eksempelvis kul/rustfri, kul/sic, kul/cer, sic/sic og tc/tc. Alle Alfotechs akseltætninger er produceret efter ISO 9001. Fødevarecertifikat leveres selvfølgelig også.



Kvalitet

Gummimaterialet, der ofte indgår i akseltætningerne, leveres i NBR, EPDM, FPM eller PTFE, så der er mange muligheder for at sammensætte en tætning, der løser specifikke driftssituationer.



Temperatur

Afhængig af kombinationen fra -200°C til +260°C.